

ちきんぼこ ピント貯金箱

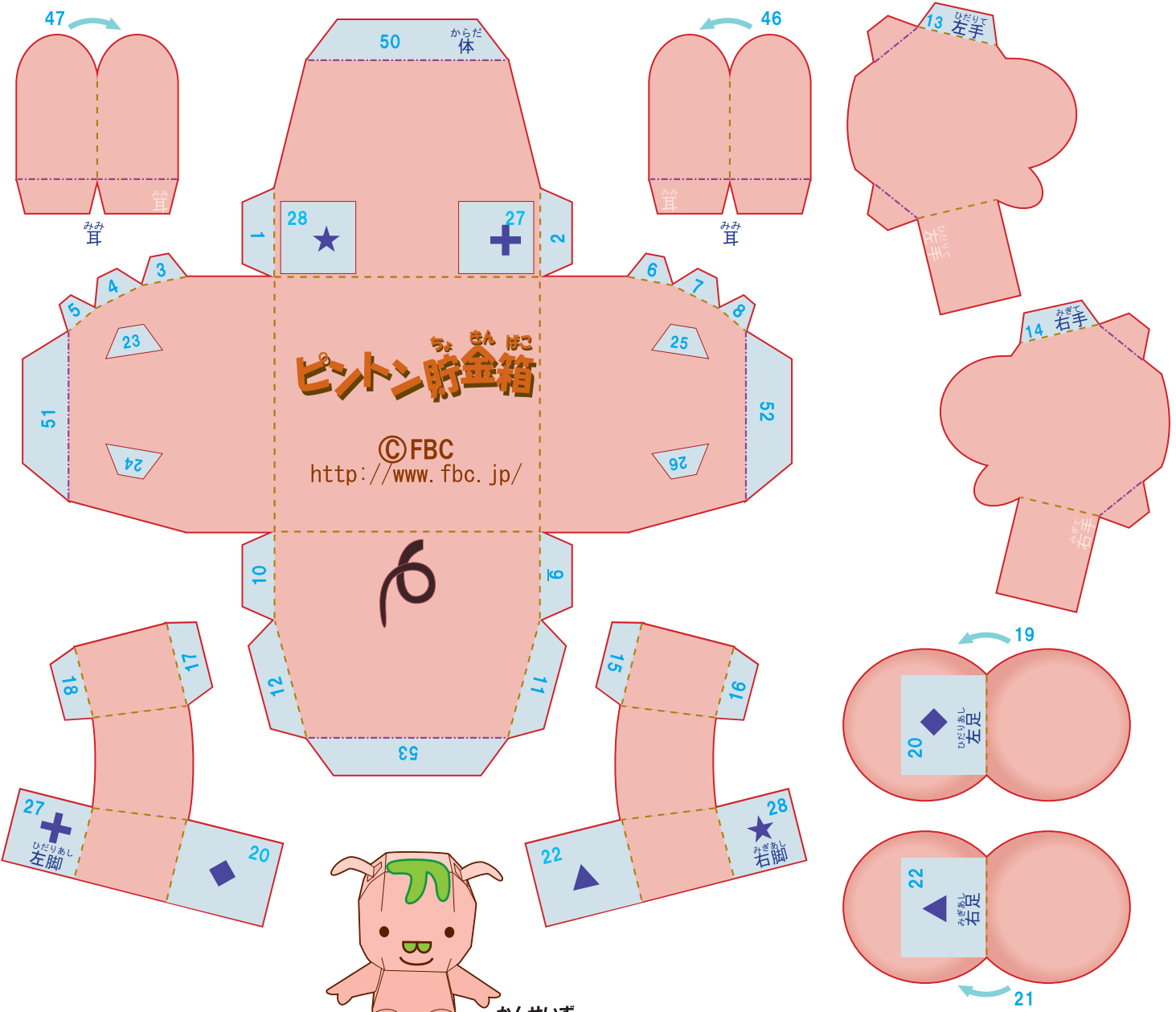
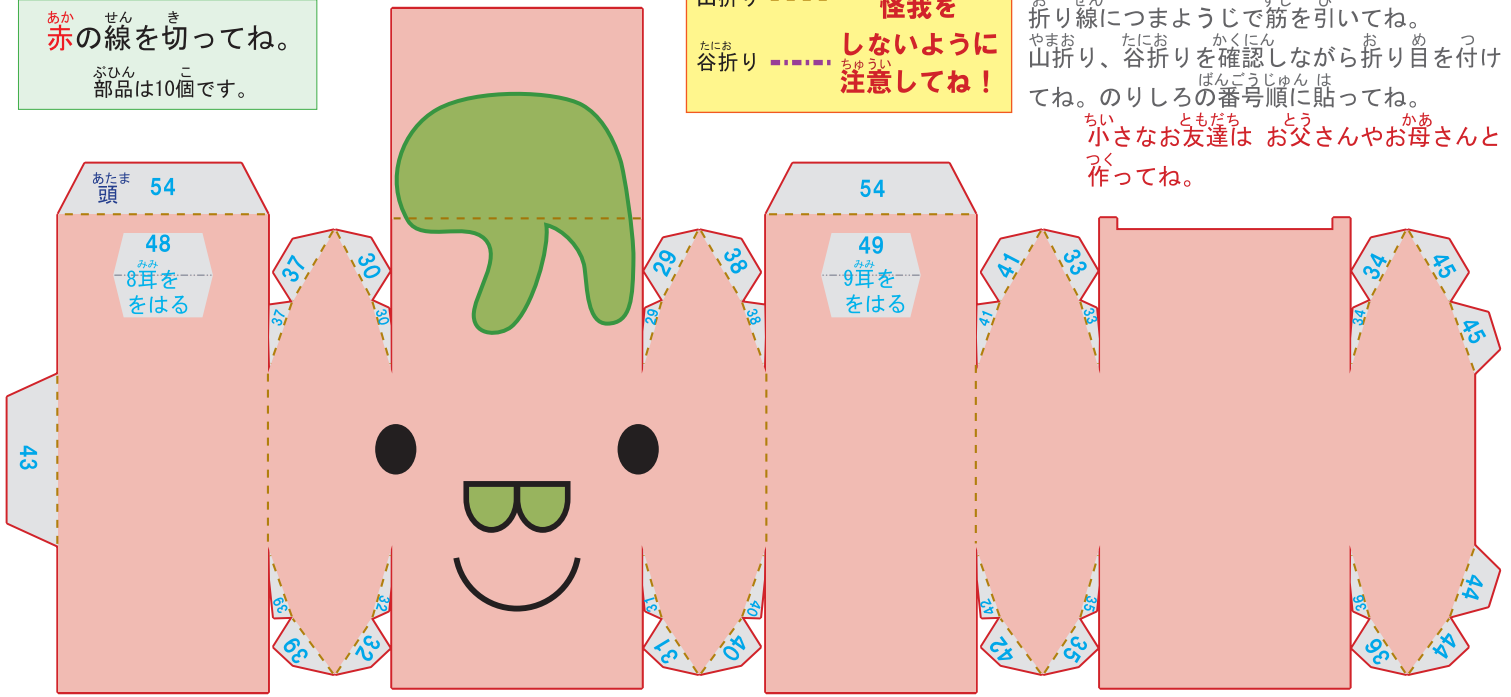
© FBC

ホームページ <http://www.fbc.jp/>

あか せん き
赤の線を切つてね。
ぶひん こ
部品は10個です。

はさみなどで
怪我を
しないように
注意してね!

はさみなどで部品をきれいに切り離してね。
折り線につまようじで筋を引いてね。
山折り、谷折りを確認しながら折り目を付けてね。のりしろの番号順に貼つてね。
ちい ともだち とく
小さなお友達は お父さんやお母さんと
つくってね。



かんせいず
完成図

ペーパークラフト ピンポン貯金箱

くみだてせつめいしょ
組立説明書

はさみ、つまようじなどの道具
や紙で怪我をしないように注意
してね!

パーツ(部品)はおおまかに切り
離した後、細かいところを切ると
きれいに切ることができます。
折り目は定規をあてインクの出な
くなったボールペンなど先の
とがった物で跡をつけるときれい
に折り曲げることができます。
きょくめんつくえかどりよう
曲面は机の角などを利用して
丸みをつけてください。
のり糊(ボンド)は薄く、はみ出さ
ないようにつけてください。

用意するもの：はさみ、糊(ボンド)、つまようじ

おもて 表 (絵があるほう)
うら 裏
のり糊しろ (のり糊をつけるところだよ)

山折り線 (絵があるほうが外側(見える)になるように折ってね)
谷折り線 (絵があるほうが内側(見えない)になるように折ってね)
丸み(くせ)をつけてね

*このペーパークラフトの無断複製、転載、配布を禁じます。

福井放送株式会社 福井市大和田町37-1-1 tel:0776-57-1000(代)

1 からだ くみた
体を組立てるよ。
からだ のり ばんごうじゅん
体を糊しろの番号順にのりをつけて貼ってね。
(のりしろ1~12)

2 て あし くみた
手と足を組立てるよ。
みぎて ひだりて みぎあし ひだりあし ひだりあし
右手、左手と右脚・右足、左脚・左足を
のり糊しろの番号順にのりをつけて貼ってね。
あし あし おなじしるし
脚と足は同じしるしを貼ってね。(のりしろ13~22)

うらとうらをのりではってね。

3 て あし からだ
手と脚を体のそれぞれのところにのりで貼ってね。
(のりしろ23~28)

おなじしるし ★と★
おなじしるし +と+

4 あたま くみた
頭を組立てるよ。
あたま のり ばんごうじゅん
頭を糊しろの番号順にのりをつけて貼ってね。
(のりしろ29~45)

5 みみ うら のり
耳の裏に糊をつけて貼ってから頭に貼ってね。
つぎ からだ あたま は
次に体に頭を貼ってね。(のりしろ46~53)

うらとうらをのりではってね。

6 さいご あたま てっぺん は
最後に頭の天辺を貼って完成!
(のりしろ54)

かんせいず 完成図